



Подушка Barry DEA



Руководство по эксплуатации

www.sims2.ru

Настоящее руководство по эксплуатации предназначено для изучения устройства, принципа действия, технических характеристик анатомической надувной подушки «DEA».

1. Описание и работа

1.1 Назначение

Подушка обеспечивает оптимальное распределение давления по всей площади сиденья.

1.2 Технические характеристики

Модель «DEA».

- Подушка с 25-ю независимыми воздушными ячейками
- Материал подушки: ТПУ с покрытием из дакрона и силикона
- Материал чехла: хлопчатобумажная ткань
- Размер подушки: 420x420x50 мм
- Вес: 3,5 кг
- Максимальная нагрузка: 100 кг
- Насос в комплекте
- Производство: Тайвань (Китай)
- Гарантия: 6 месяцев

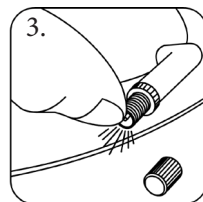
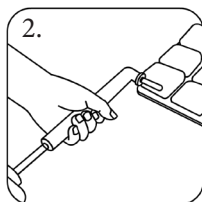
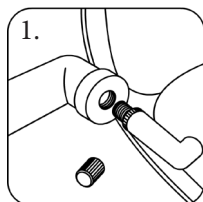
1.3 Упаковка

В комплект входят: подушка - 1 шт., чехол - 1 шт., ручной насос - 1 шт., руководство по эксплуатации - 1 шт., упаковка - 1 шт.

2. Использование по назначению

2.1 Порядок работы

1. Надуйте, открутив колпачок и вставив насос в ниппель, плотно зафиксировав его.
2. Накачав до желаемого уровня, снимите насос и закрутите колпачок обратно.
3. Если необходимо выпустить воздух, нажмите на центральную часть ниппеля и удерживайте ее



4. Измерьте габариты места для сиденья и убедитесь, что подушка подходит под данные габариты.
5. Положите подушку на поверхность стула/кресла или иной поверхности для сидения.
6. Аккуратно сядьте на подушку.

3. Техническое обслуживание

Перед использованием проверьте изделие на наличие повреждений.

4. Условия гарантии

Гарантийный срок 6 месяцев со дня продажи. Гарантия распространяется на производственные дефекты, при предоставлении товарных документов и письменной рекламации.

Гарантия не распространяется на дефекты, возникшие в результате естественного износа изделия или его несоответствующего использования, а также на дефекты, возникшие в результате изменений и/или ремонтных работ проведенных третьими лицами.

Адрес гарантийной мастерской уточняйте на сайте www.sims2.ru.

Серийный № _____

Дата продажи _____

Подпись продавца _____ место печати,
штампа

(с расшифровкой подписи)

Настоящим подтверждаю, что данное изделие проверено в моем присутствии и находится в рабочем состоянии. Претензий к внешнему виду/комплектности не имею. Так же подтверждаю приемлемость условий Гарантии.

(покупатель Ф.И.О.) (подпись покупателя)

Подушка надувная DEА

Производитель: “Валентайн Интернейшнл Лтд”, Тайвань, Китай.
Valentine International Ltd, 8th Floor, No 149, Sec. 2, Ta Tung Rd.221
Hsichin City, Taipei Hsien, Taiwan, China.

Поставщик: ООО «СИМС-2»

125430, г. Москва, ул. Митинская, д. 16, эт. 10, пом. 1012Б, ком. с 15 по 18.
Тел.: 8(495) 792-31-90, 8(800) 200-31-90.

Серийный номер	
Дата продажи	

Подпись продавца _____ МП

Настоящим подтверждаю, что данное изделие проверено в моем присутствии и находится в рабочем состоянии.

Претензий к внешнему виду/комплектности не имею.

Также подтверждаю приемлемость условий гарантии.

* Фирма-производитель оставляет за собой право на внесение изменений в конструкцию, комплектацию, гарантийный срок после даты печати руководства по эксплуатации.

Фирма-производитель также не несет ответственности за возможные опечатки и ошибки, возникшие при печати.

* *Более подробная информация на сайте www.sims2.ru